



— BODENORDNUNG — INFORMATIONSV ERANSTALTUNG

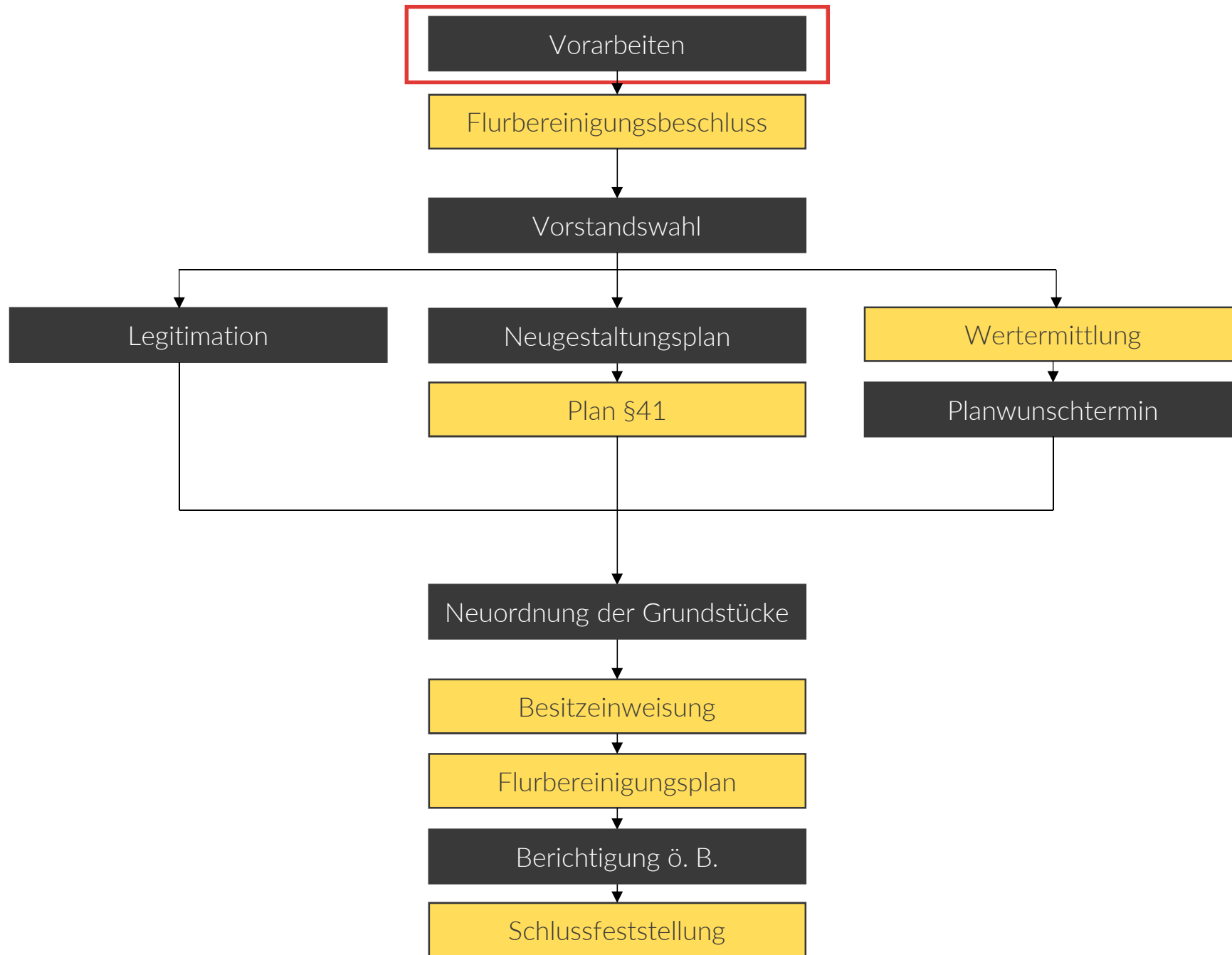
- Wolf (Klosterberg) -



Rheinland-Pfalz

Dienstleistungszentrum
Ländlicher Raum Mosel

ABLAUF



PORTFOLIO



Agrarstruktur



Naturschutz



Finanzierung



PORTFOLIO

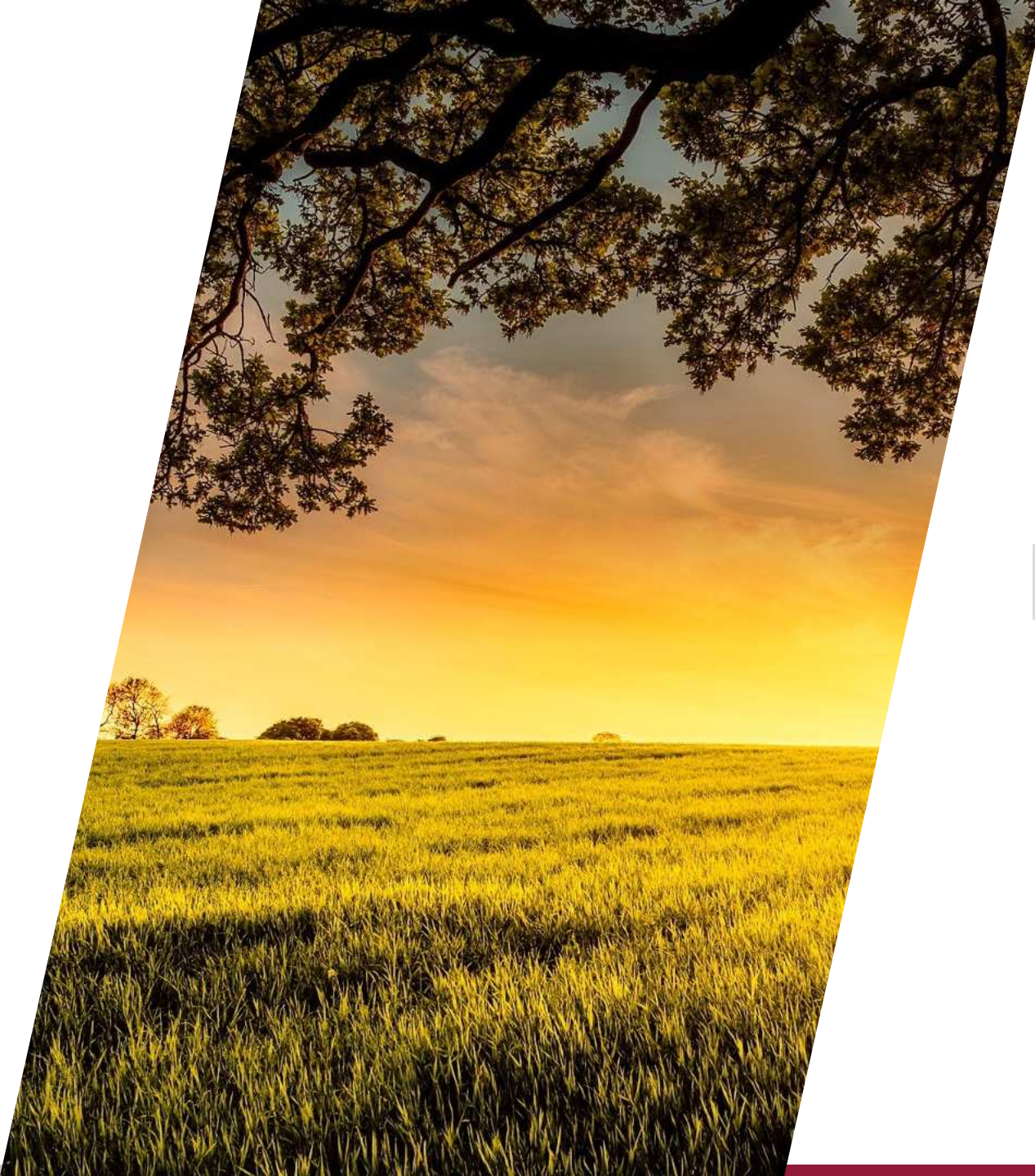


Gewässerschutz



Planfeststellung





— AGRARSTRUKTUR —
LANDWIRTSCHAFT



Rheinland-Pfalz

Dienstleistungszentrum
Ländlicher Raum Mosel

AGRARSTRUKTUR

AGRAR



PRODUKTIONS- UND ARBEITSBEDINGUNEN

LANGFRISTIGE ERHALTUNG LANDWIRTSCHAFTLICHER
BETRIEBE (WETTBEWERBSFÄHIGKEIT)



ARRONDIERUNG

BERÜCKSICHTIGUNG DER PACTHVERHÄLTNISSE
VERMESSUNG (RECHTSSICHERHEIT)



WEGENETZ

ZUKUNFTSFÄHIGE ERSCHLIESSUNG



Rheinland-Pfalz

DIENSTLEISTUNGSZENTRUM
LÄNDLICHER RAUM MOSEL



— GEWÄSSERSCHUTZ — ENTWICKLUNG



Rheinland-Pfalz

Dienstleistungszentrum
Ländlicher Raum Mosel

GEWÄSSERSCHUTZ

WASSER



GEWÄSSERENTWICKLUNG

AKTION BLAU PLUS
RENATURIERUNG



PRÄVENTION

HOCHWASSERSCHUTZKONZEPTE



Rheinland-Pfalz
DIENSTLEISTUNGSZENTRUM
LÄNDLICHER RAUM MOSEL



— NATURSCHUTZ —
FLORA/FAUNA



RheinlandPfalz

DIENSTLEISTUNGSZENTRUM
LÄNDLICHER RAUM MOSEL

NATURSCHUTZ



LANDSCHAFTSBESTANDTEILE

LANGFRISTIGE ERHALTUNG, SICHERN UND VERNETZEN
LANDSCHAFTSBILD



ÖKOPOOL

SINNVOLLE LANDSCHAFTSNUTZUNG



LEBENSRAÜME

LANGFRISTIG ERHALTEN UND SCHAFFEN



FLORA

FAUNA



— BODENSCHUTZ —
EROSION



RheinlandPfalz

Dienstleistungszentrum
Ländlicher Raum Mosel

BODENSCHUTZ



WASSERSCHUTZ

HANGPARALLELE NUTZUNG
RÜCKHALTUNG VON WASSER IN FLÄCHE



WINDSCHUTZ

STANDORTGERECHTE NUTZUNGSFORMEN
SCHUTZPFLANZUNGEN



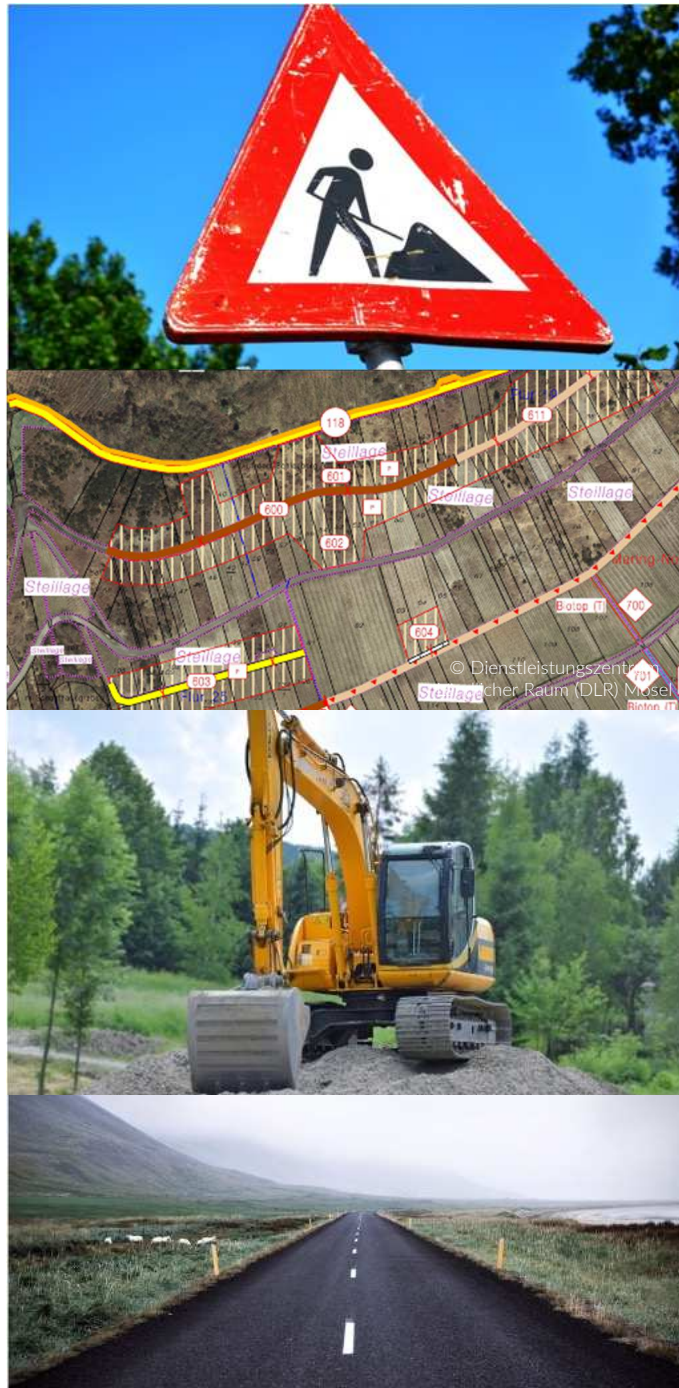


— PLANFESTSTELLUNG —
BAURECHT



Rheinland-Pfalz
DIENSTLEISTUNGSZENTRUM
LÄNDLICHER RAUM MOSEL

PLANFESTSTELLUNG



PLANUNG

KOORDINIERUNG ÖFFENTLICHER BELANGE



GENEHMIGUNG

BAURECHT



UMSETZUNG

NEUGESTALTUNG DES VERFAHRENSGEBIETES





BEWIRTSCHAFTUNG

BEWIRTSCHAFTUNGERSCHWERNISSE BESEITIGEN





PLANIERUNGEN

BESEITIGUNG ÜBERBOGEN





BEWIRTSCHAFTUNG

BEWIRTSCHAFTUNGERSCHWERNISSE BESEITIGEN





BEWIRTSCHAFTUNG

SCHIENENSYSTEME



BEWIRTSCHAFTUNG

BEARBEITUNGSSPUR/VORGEWENDE





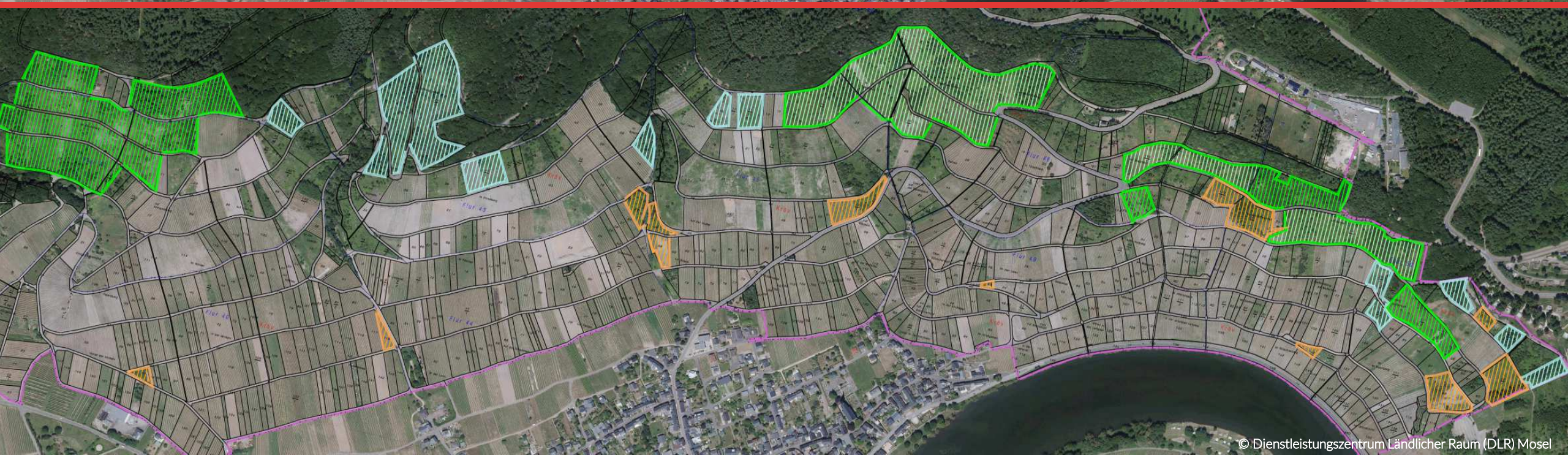
BEWIRTSCHAFTUNG

BRACHFLÄCHENMANAGEMENT



BEWIRTSCHAFTUNG

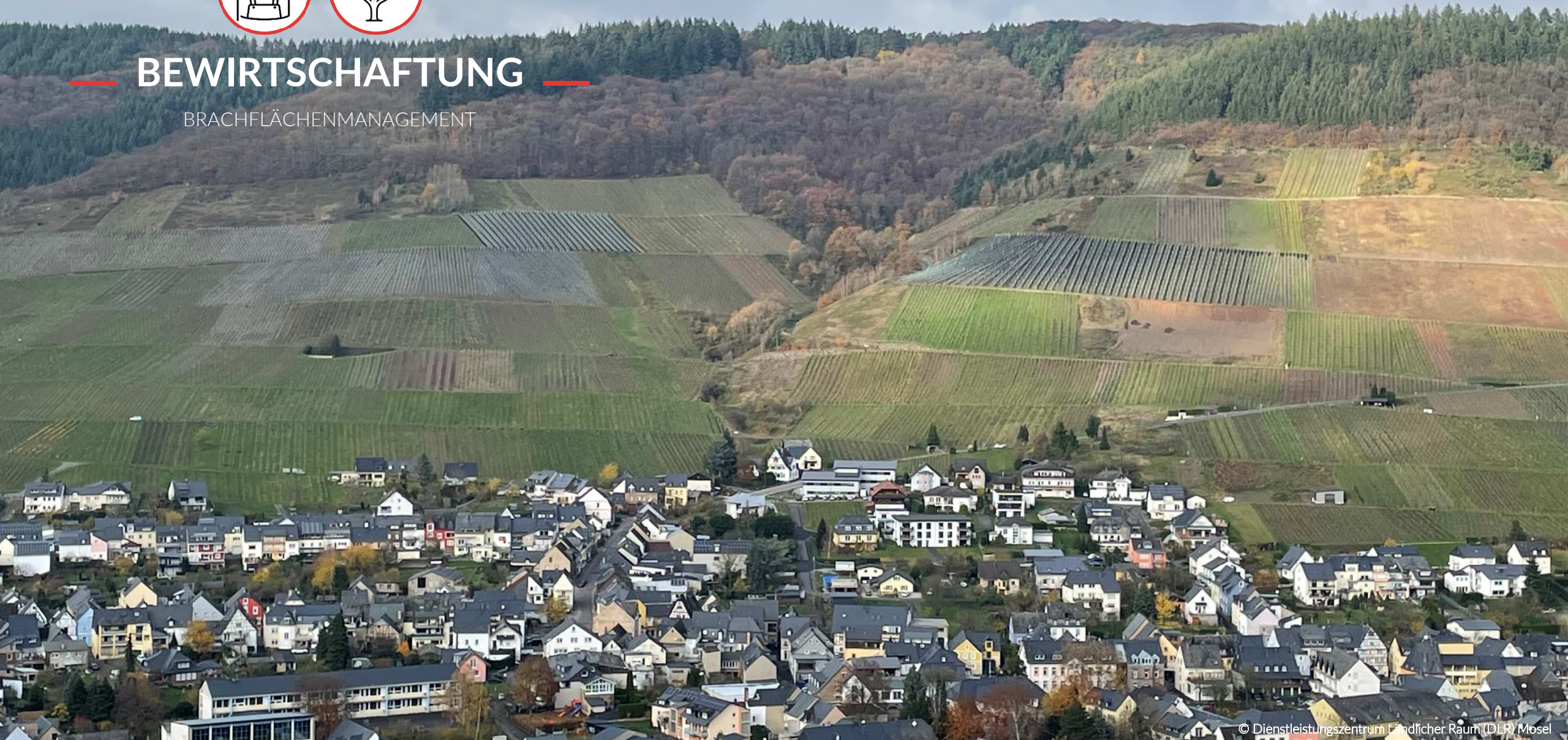
BRACHFLÄCHENMANAGEMENT





BEWIRTSCHAFTUNG

BRACHFLÄCHENMANAGEMENT





QUERTERRASSEN

HANGPARALLELE NUTZUNG
RÜCKHALTUNG VON WASSER IN FLÄCHE



— WEGEBAU —

NEUBAU, RENATURIERUNG





LANDESPFLEGE

HOCHWASSERSCHUTZ





LANDESPFLEGE

GEWÄSSERSCHUTZ



LANDESPFLEGE

TOURISMUS

WOLFER GOLDGRUBE




Lebendige Moselweinberge

TRITSTEIN-BIOTOP

Dieses "Tritstein-Biotop" ist eine Lebensstätte für Flora und Fauna auf kleinerer Fläche. Es bietet beispielsweise der Mauerdachse Schutz und Nahrung auf ihrer Wanderung zwischen zwei größeren Lebensräumen. Für Wildbienen wurden zudem Nisthilfen eingebaut.



LANDESPFLEGE

TOURISMUS



— ERGEBNIS —
PROJEKTBEZOGENE
UNTERSUCHUNG



ALTER

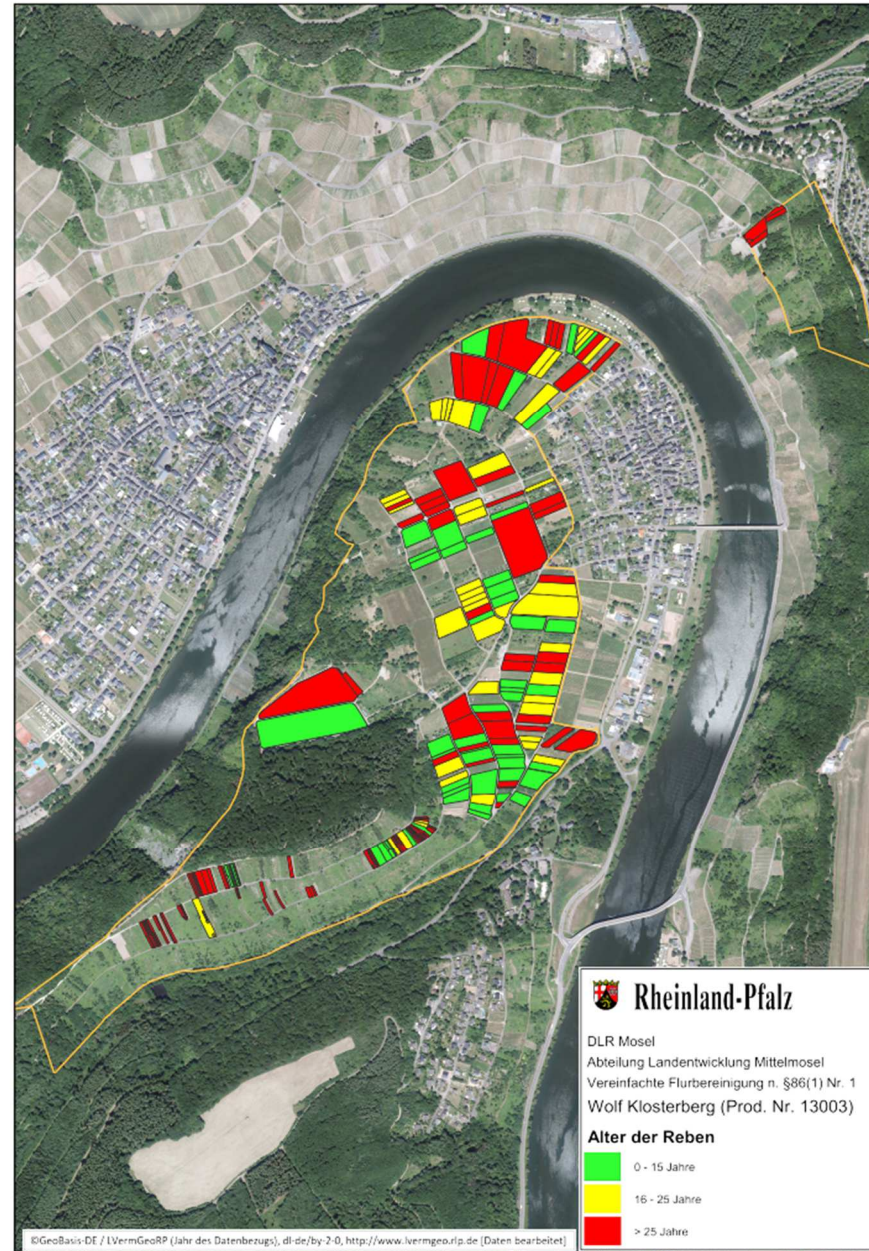


Abb. 5: Alter der Reben

Quelle: ©GeoBasis-DE / LVermGeoRP (2023), dl-de/by-2-0, <http://www.lvermgeo.rlp.de> [Daten bearbeitet]

© Dienstleistungszentrum Ländlicher Raum (DLR) Mosel



Rheinland-Pfalz

Dienstleistungszentrum
Ländlicher Raum Mosel



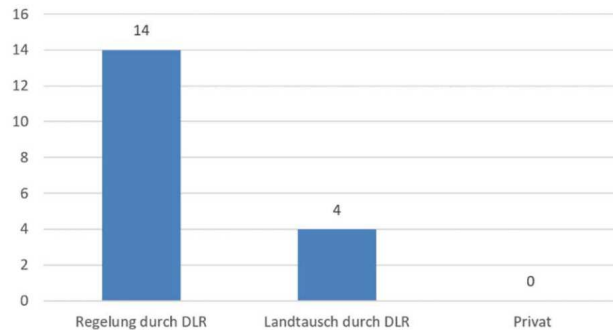
BETRIEBE

21.03.2023: Vorstellung **Ergebnisse Betriebsbefragung**

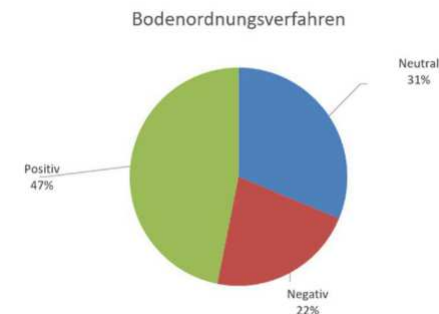
- 67 % der Betriebsleiter älter als 50 Jahre
- Bei 2/3 der Betriebe ist Hofnachfolge ungewiss
- Bewirtschaftungshemmnisse
 - Brachgefallene Weinberge
 - Hohe Bordsteine
 - Schlechte, teils zugewachsene Wege
 - Wasserpfützen in Wegen
 - Störende Mauern am oberen Parzellenende
 - Kurze Zeilen
 - Kleinere Mauern



Handlungsbedarf



Arrondierung von Flächen



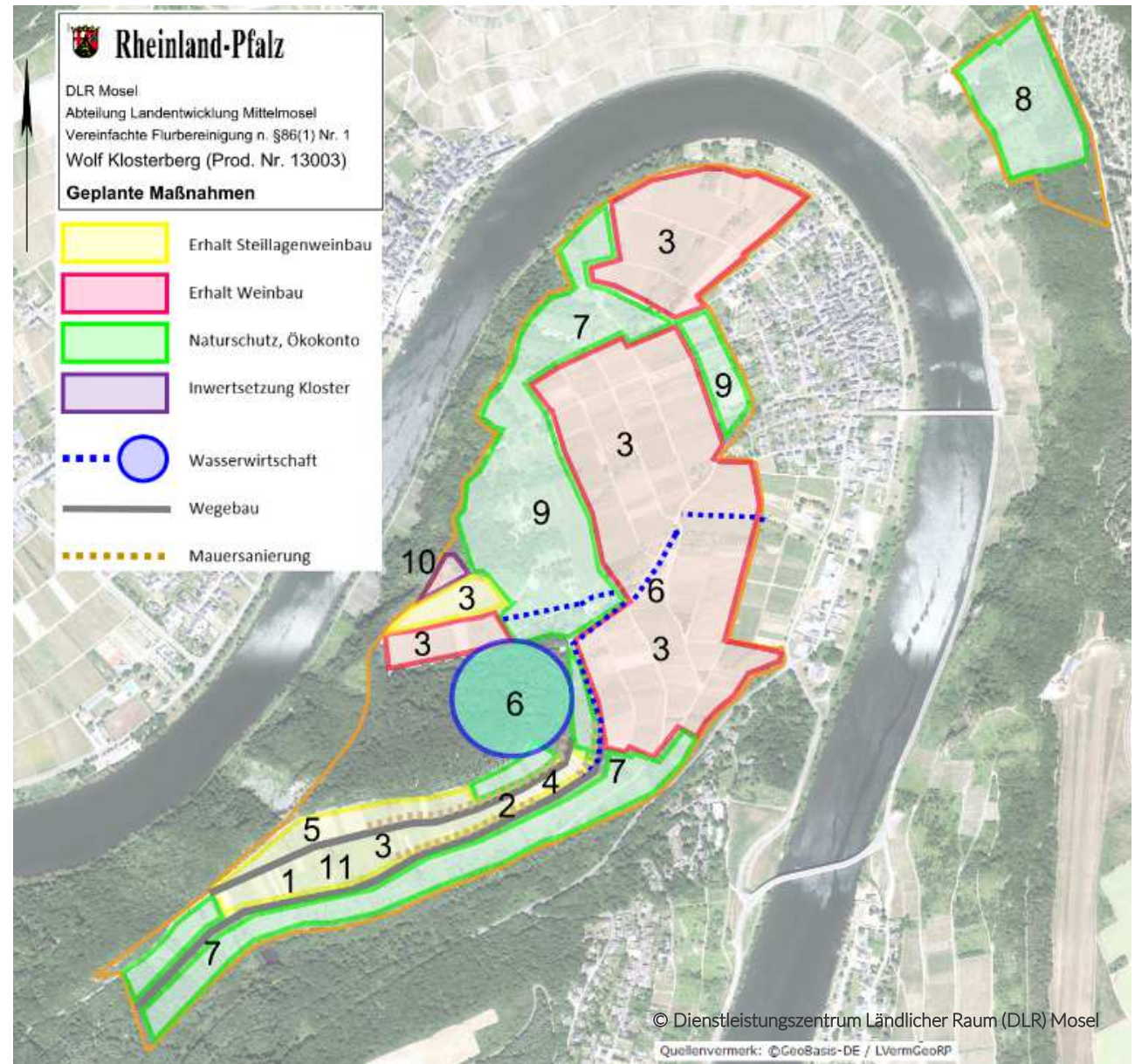
Bodenordnungsverfahren





MÖGLICHKEITEN

1. Maschinelle Bewirtschaftung
2. Wegeverbesserung
3. Bewirtschaftungshindernisse
4. Trockenmauern
5. Bewässerung
6. Starkregenkonzept
7. Biotopvernetzung
8. Ökokonto
9. Streuobstwiesen
10. Tourismus (Kloster)
11. Neuvermessung





— KOSTEN —
FINANZIERUNG



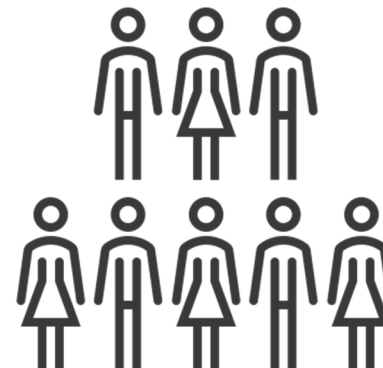
FINANZIERUNG

1

2



VERFAHRENSKOSTEN
BEHÖRDENKOSTEN



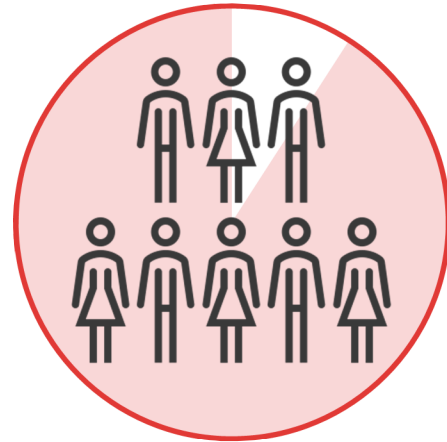
AUSFÜHRUNGSKOSTEN
65 % ZUSCHUSS (max. 80 %)
+ LAG (+ 10%)

EIGENLEISTUNG

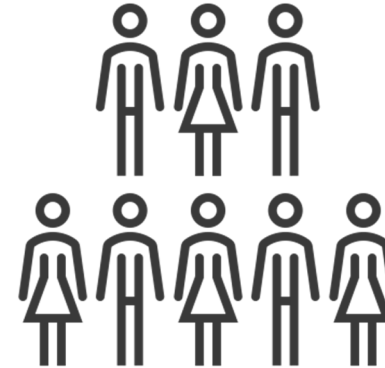


LANDABZUG

KOSTEN



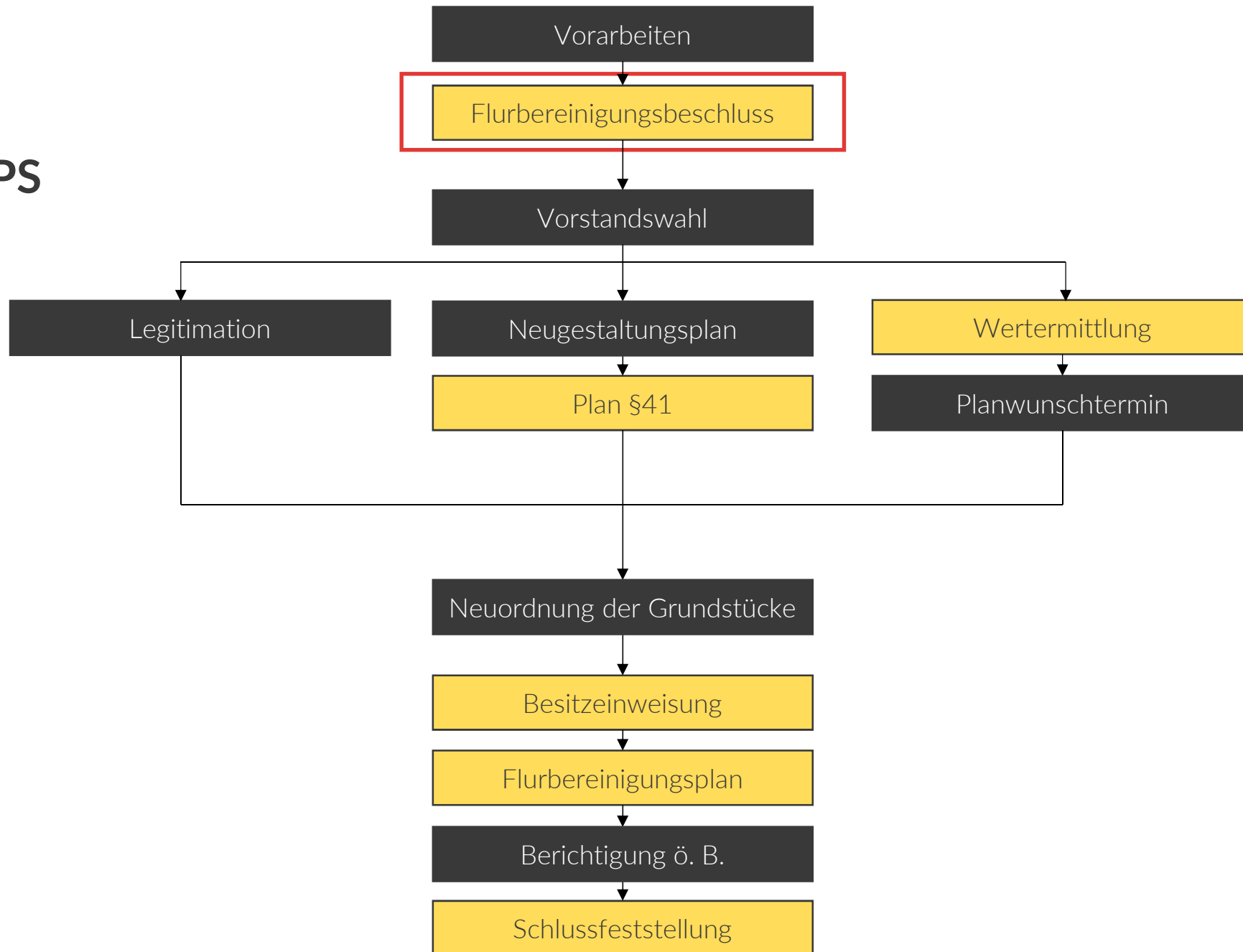
SOLIDARPRINZIP



EIGENLEISTUNG



NEXT STEPS





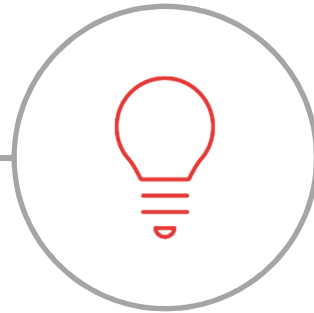
— WIDERSPRUCH —
PROZESS



RheinlandPfalz

Dienstleistungszentrum
Ländlicher Raum Mosel

WIDERSPRUCH



1
WIDERSPRUCHSBEHÖRDE

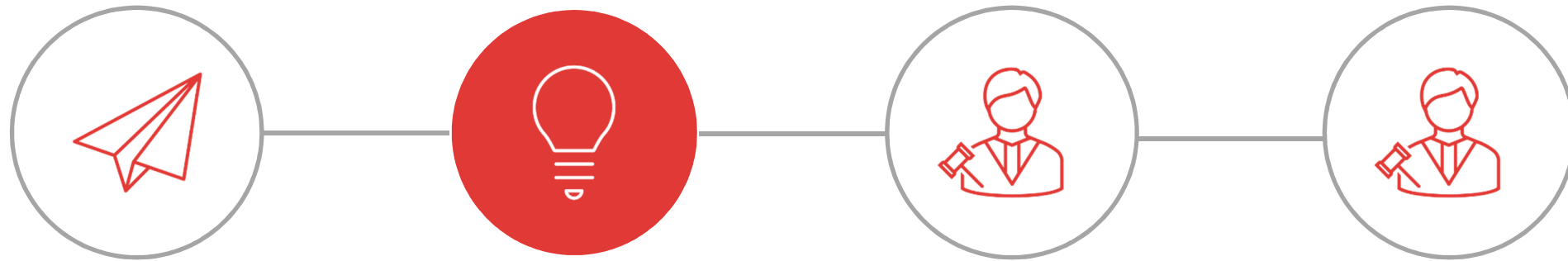
ZULÄSSIG
BEGRÜNDET



Rheinland-Pfalz

Dienstleistungszentrum
Ländlicher Raum Mosel

WIDERSPRUCH



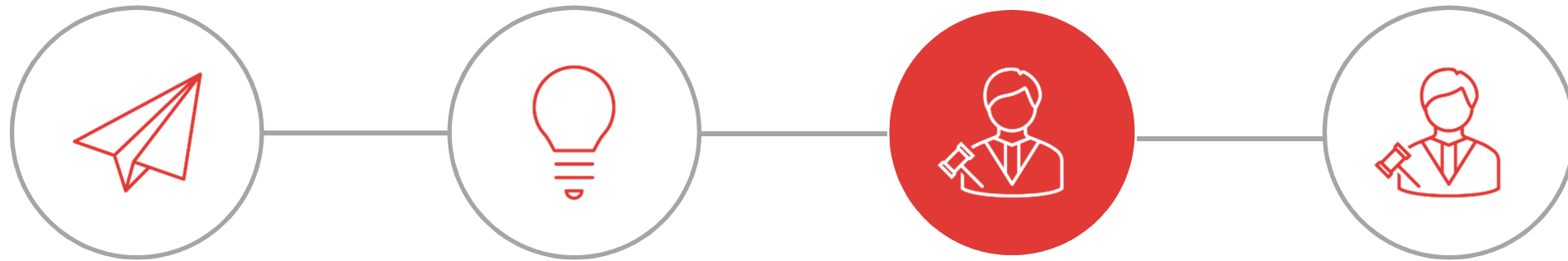
2
OBEREFLURBEREINIGUNGSBEHÖRDE

ZULÄSSIG
BEGRÜNDET

WIDERSPRUCHSBESCHEID



WIDERSPRUCH



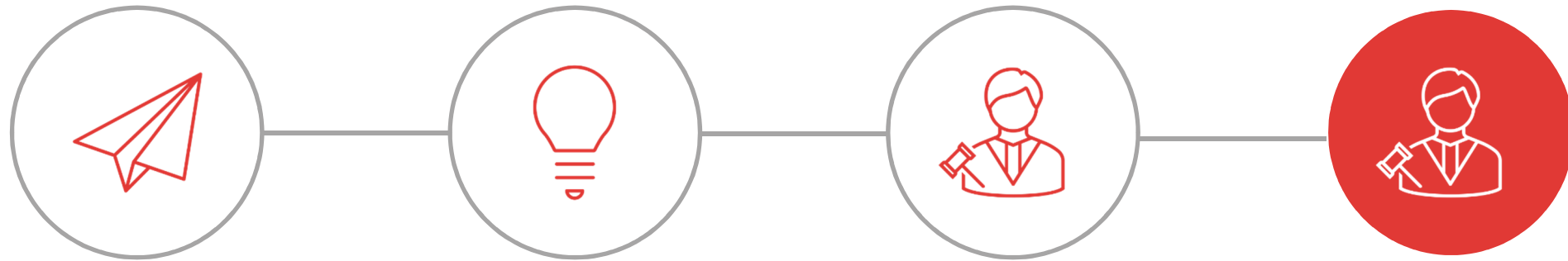
3
OBERVERWALTUNGSGERICHT

ZULÄSSIG
BEGRÜNDET

URTEIL
- REVISION -



WIDERSPRUCH



4
BUNDESVERWALTUNGSGERICHT



INFORMATIONEN

TELFON
06531/956-176
(Uwe Thömmes)



MAIL
uwe.thoemmes@dlr.rlp.de



Wiederaufnahme der weinbaulichen Nutzung in
Brachflächen



© Dienstleistungszentrum Ländlicher Raum (DLR) Mosel



INTERNET
www.dlr-mosel.rlp.de
NEWSLETTER



BÜRO
Görresstr. 10
54470 Berncastel-Kues





— **BODENORDNUNG** —
INFORMATIONSV ERANSTALTUNG

- *Wolf (Klosterberg)* -



Rheinland-Pfalz

Dienstleistungszentrum
Ländlicher Raum Mosel