

Bienen@Imkerei

Informationsbrief

des DLR Westerwald-Osteifel, Fachzentrum Bienen und Imkerei, Mayen
und der Landwirtschaftskammer NRW, Bienenkunde, Münster

32

2007

für die 51. KW

Fr. 21. Dez. 2007 / G

Gesamtauflage: 3.690

Frohe Weihnachten und ein gesegnetes neues Jahr

Mayen/Münster - (wm) Ein weiteres Infobriefjahr neigt sich dem Ende zu. Seit Januar 2005 erscheint der infobrief in gemeinsamer Redaktion der Bieneninstitute in Mayen und Münster. Damals waren es 2362 Abonnenten. Heute wird der Brief über Fax und als E-Mail an 3690 Imker versendet. Er ist im Internet abrufbar und erreicht über diesen Weg einen noch größeren Personenkreis. Wir freuen uns über diesen Zuspruch und wollen auch im kommenden Jahr wieder zeitnah und fachlich über wichtige Themen aus Bienenkunde und Imkerei berichten. Die erste Ausgabe für das neue Jahr 2008 wird am 11. Januar



erscheinen. Wir freuen uns ganz besonders, dass mit dieser ersten Ausgabe das Bieneninstitut in Veitshöchheim sich an der Redaktion des Infobriefes beteiligen will, um auch den bayerischen Imkern diesen Service anzubieten.

Dr. Friedgard Schaper, Dr. Stefan Berg und Dr. Ingrid Illies sowie die Bienenzuchtberater aus Bayern werden mit ihrem Wissen und ihrer praktischen Erfahrung eine Bereicherung für die Infobrief-Redaktion sein. Wir freuen uns auf die Zusammenarbeit. Ihr Redaktionsteam
Bienen@Imkerei

Der Informationsbrief Bienen@Imkerei wird vom DLR Westerwald Osteifel Fachzentrum Bienen und Imkerei, Mayen und der Landwirtschaftskammer NRW, Aufgabengebiet Bienenkunde, Münster herausgegeben.

Kontakt Mayen

Tel 02651-9605-0

FAX: 0671-92896-101

poststelle.bienenkunde@dlr.rlp.de

web: www.bienenkunde.rlp.de

Kontakt Münster

Tel 0251-2376-662

FAX 0251-2376-551

imkerei@lwk.nrw.de

web: www.apis-ev.de

Redaktion:

Dr. Werner Mühlen, Münster (wm)

Dr. Christoph Otten, Mayen (co)

Dr. Alfred Schulz, Mayen (as)

Namentlich gekennzeichnete Beiträge geben nicht unbedingt die Meinung der Gesamtedaktion wieder.

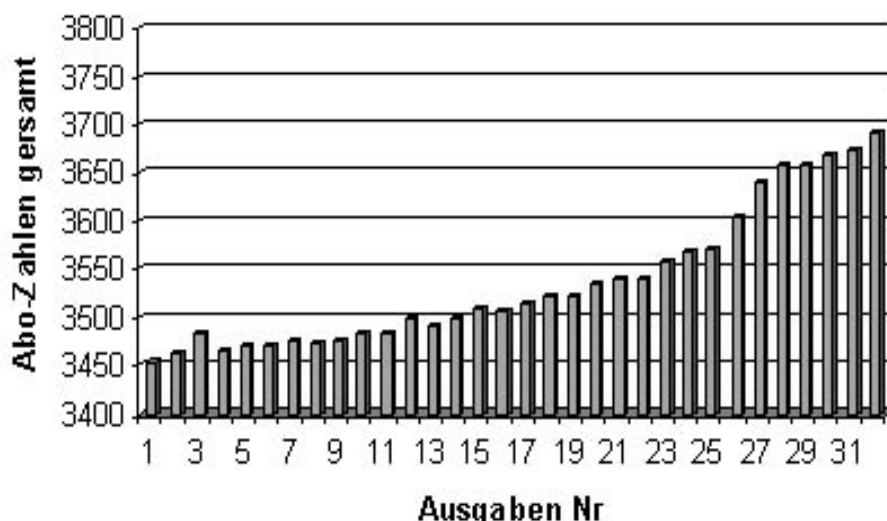


Abbildung 1: **Entwicklung der Abonentenzahlen in 2007.** Die erste Ausgabe wurde von 3453 Imkern bezogen. 237 (6,9 %) zusätzliche Abonnenten konnten wir gewinnen.

Der nächste Infobrief erscheint
in drei Wochen

Freitag, den 11. Januar 2008.

Unterstützen Sie den Infobrief durch eine Spende:

Stichwort Infobrief

LWK NRW

Apis e.V. Voba MS

BLZ 401 600 50

Konto Nr.: 600 905 701

DLR Mayen

KSK Mayen

BLZ 576 500 10

Konto Nr.: 18333

Haftungsausschluss Die Autoren übernehmen keinerlei Gewähr für die Aktualität, Korrektheit, Vollständigkeit o. Qualität der bereitgestellten Informationen. Haftungsansprüche gegen einen Autor, welche sich auf Schäden materieller oder ideeller Art beziehen, die durch die Nutzung oder Nichtnutzung der dargebotenen Informationen bzw. durch die Nutzung fehlerhafter u. unvollständiger Informationen verursacht wurden, sind grundsätzlich ausgeschlossen, sofern seitens des Autors kein nachweislich vorsätzliches oder grob fahrlässiges Verschulden vorliegt. Alle Angebote sind freibleibend u. unverbindlich. Jeder Autor behält es sich ausdrücklich vor, Teile der Seiten oder das gesamte Angebot ohne gesonderte Ankündigung zu verändern, zu ergänzen, zu löschen oder die Veröffentlichung zeitweise oder endgültig einzustellen.

Führungswechsel im Fachzentrum Bienen und Imkerei in Mayen

Aus gesundheitlichen Gründen wurde Herr Dr. Alfred Schulz auf eigenen Wunsch von seinen Aufgaben als Leiter des Fachzentrums Bienen und Imkerei in Mayen entbunden. Die Leitungsfunktion wurde zum 1. Dezember Herrn Dr. Christoph Otten übertragen. Herr Dr. Schulz wird weiterhin u.a. die Fachgebiete Honig und Schulung betreuen und wie bisher als Ansprechpartner zur Verfügung stehen.

Ich danke Herr Dr. Schulz für seine bisherige Arbeit und seinen Einsatz zum Wohle des Fachzentrums Bienen und Imkerei und wünsche Herrn Dr. Otten für die Ausübung seiner neuen Funktion eine gute Hand und viel Glück

Volker Rudloff Ltd. LD

Leiter Dienstleistungszentrum Ländlicher Raum Westerwald-Osteifel

Lehrgangshinweise für 2008

Wachslehrgang

Freitag, 18.01.2008
 9:00 bis 16:00 Uhr, Mayen

Inhalt: Entstehung des Bienenwachses. Verarbeitung der Altwaben, Wabenerneuerung und Wabenvorratshaltung. Herstellung der eigenen Mittelwände.

Referent: Gerald Wolters

Gebühr: 20,00 €

Honig: Entstehung, Ernte und Bearbeitung

Freitag, 25.01.2008, von 9:00 bis 16:00 Uhr, Mayen

Inhalt: Der Lehrgang vermittelt Grundkenntnisse zur Entstehung, Gewinnung und Vermarktung von Honig. Er dient insbesondere Neuimkern als Sachkundenachweis zur Nutzung der Warenzeichen des D.I.B. im Sinne der Verbandszeichensatzung.

Referent: Dr. Alfred Schulz

Gebühr: 20,00 €

Lehrgang ausgebucht

Der Lehrgang "**Einführung in die Imkerei**" ab 22.02.2008 (jeweils freitags) ist ausgebucht. Es findet jedoch ein zweiter Kurs jeweils am Donnerstag vorher statt.

Gebühr: 120,00 €

Ort: DLR Westerwald Osteifel, Mayen

Referenten: Dr. Alfred Schulz, Dr. Christoph Otten, Johannes Kraus

Zeit: jeweils donnerstag von 09:00 – ca. 16:00 Uhr

Datum:

Teil I: 21. Feb. 2008

Teil II: 13. März 2008

Teil III: 10. April 2008

Teil IV: 15. Mai 2008

Teil V: 19. Juni 2008

Teil VI: 13. November 2008

Anmeldungen direkt beim Veranstalter oder über www.imkerakademie.de

Gentechnik -

Gesetzesnovellierung 2008 Informationsveranstaltung

Im großen Sitzungssaal der LWK NRW
 48147 Münster, Nevinghoff 40

01. Februar 2008, 16.00 Uhr

Gastgeber + Veranstalter:
 Landwirtschaftskammer NRW sowie Landesverband Westfälischer und Lippischer Imker e.V.

Referenten zu Auswirkungen und Inhalt des Novellierungsvorschlages zum Gentechnikgesetz:

Walter Haefeker (DBIB)

Frank Filodda (Fürsten - Reform)

Dr. Werner Mühlen (LWK NRW Bienenkunde)

Podiumsdiskussion

Mit den Referenten und Politikern aus NRW

Moderation: Maria Kleingräber

Ende ca. 19.30

Es wird ein Imbiss

geboten. Anmeldungen bitte an LV.Imker.WL@t-online.de oder unter www.imkerakademie.de