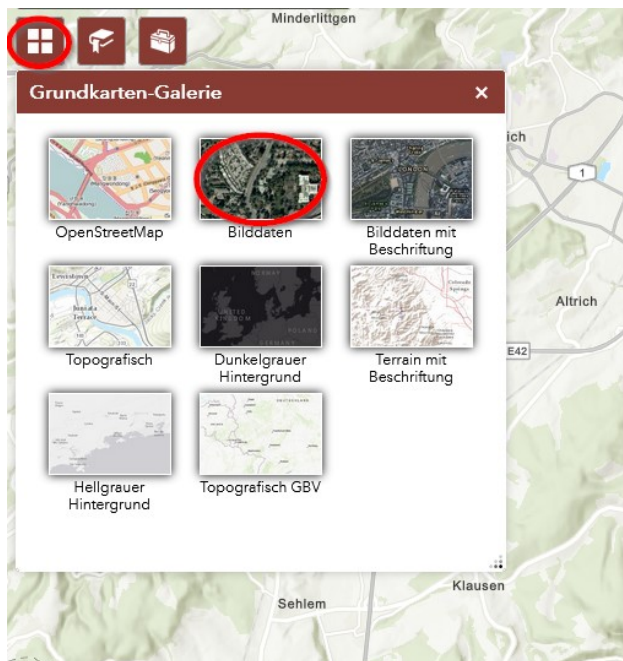


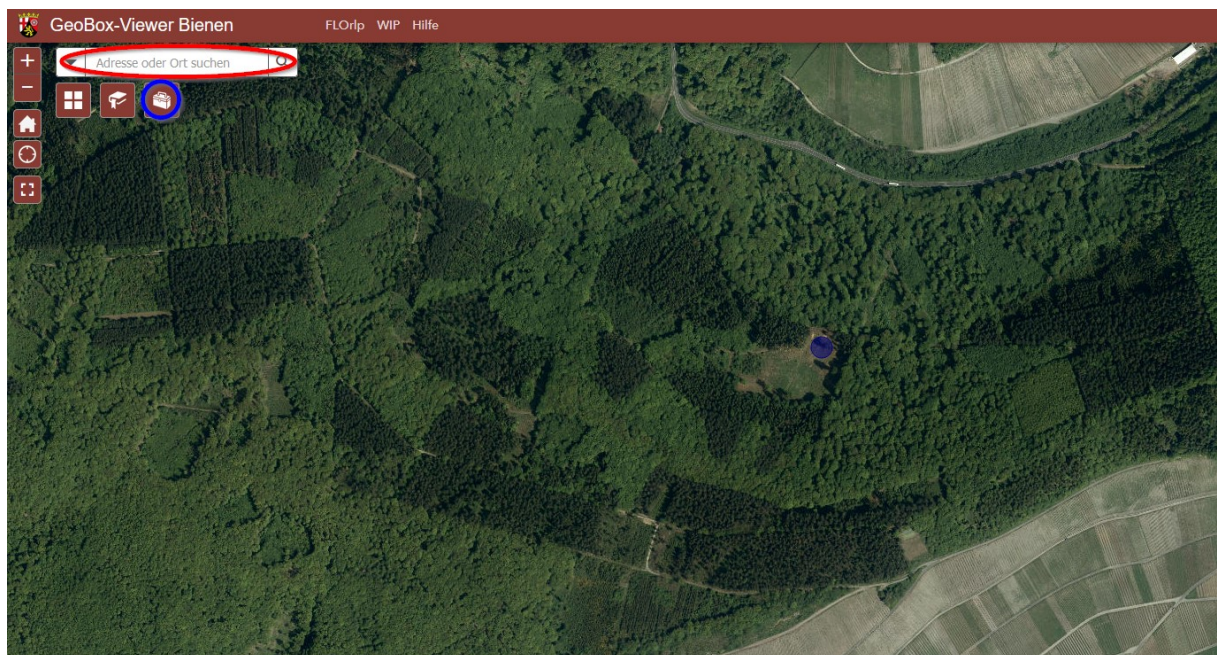
Die Landschaft um Ihren Bienenstand – Anteile der Landschaftstypen ermitteln.

Die Landbedeckung um einen Bienenstand beeinflusst Bienenvölker. In den Umfragen des Fachzentrums für Bienen und Imkerei wollen wir zukünftig auch diese Informationen (nicht zwingend) mit einfließen lassen und werden diese (nicht zwingend) anonym abfragen. Um die Landschaftsdaten bei den Umfrage bereits vorliegen zu haben nachfolgend eine Anleitung, wie Sie diese Informationen für Ihren Bienenstand/Ihre Bienenstände für sich und wenn gewollt die Umfragen schon vorab ermitteln können.

Öffnen Sie den „Geobox-Viewer-Bienen“ über <https://geobox-i.de/GBV-RLP-Bienen/>



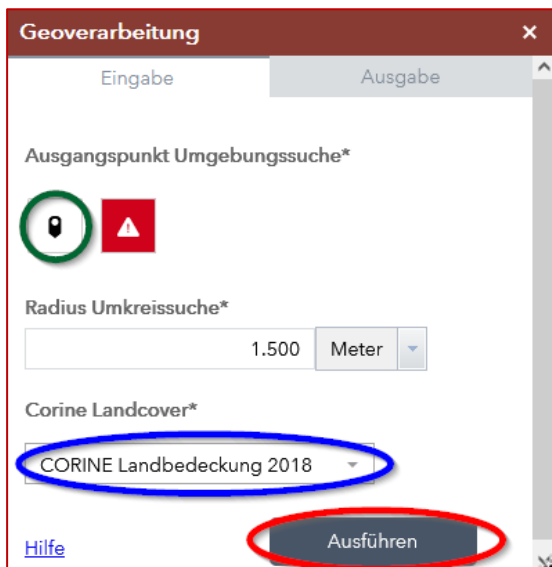
1. Wählen Sie zunächst, wenn gewollt, „Ihre Lieblingskartenart“ aus.



2. Geben Sie den Ort Ihres Bienenstandes an

3. Zoomen Sie ggf. mit „+ oder -“ in der Karte um Ihren Bienenstand genauer zu finden

4. Klicken Sie auf die Werkzeugkiste oben links



5. Setzen Sie den Punkt auf Ihren Bienenstand
6. Belassen Sie die Einstellung bei 1.500 Meter
7. Wählen Sie „CORINE Landbedeckung 2018“
8. Aktivieren Sie „Ausführen“ – Jetzt rechnet das System einige Sekunden



9. Es wurde eine Exceltabelle erstellt, die Sie jetzt über den [angebotenen Link öffnen](https://geoservice.rlp.de/server/rest/directories/arcgisjobs/umgebungssuche_final_gpserver/j02c77def7cac4ca39bd8fa4f7bc1b210/scratch/Imker.xls) und speichern und auch ausdrucken können.

Falls Sie mehrere Standorte berechnen lassen wollen beachten Sie bitte Folgendes:

Für eine ganz neue Ortssuche müssen Sie die alte Umgebungssuche löschen (**roter Warnschild**) – der große blaue Punkt auf der Karte verschwindet. Jetzt können Sie einen neuen Ort suchen und die Berechnung wiederholen.

	A	B	C	D	E	F	G
1	OBJECTI	Klassenname	Shape_Length	Shape_Area	Prozent (%)	Fläche (qm)	Gesamt (QKM)
2	1	Laubwälder	21650,83368	3432074,906	49	3432075	7
3	2	Mischwälder	934,6499371	40293,64402	1	40294	7
4	3	Nadelwälder	13003,64562	1088148,627	15	1088149	7
5	4	Nicht bewässertes Ackerland	2343,004048	163508,219	2	163508	7
6	5	Wald-Strauch-Übergangsstadien	2119,525545	218128,4262	3	218128	7
7	6	Weinbauflächen	9303,423311	1789370,247	25	1789370	7
8	7	Wiesen und Weiden	4345,266479	337054,1021	5	337054	7

10. Die angegebenen Prozentanteile liefern interessante Informationen zur Ergänzung der imkerlichen Onlineumfragen zu den Winterverlusten (startet in wenigen Tagen) oder später im Jahr zu den Ernteerträgen. In den Umfragen werden wir jeweils am Ende nach diesen %-Angaben fragen. Diese sind aber nicht zwingend erforderlich und die Umfrage kann auch ohne diese Angaben abgeschlossen werden. Die %-Daten lassen keinen Rückschluss auf den konkreten Standort zu, sind also wie alle Umfragedaten anonym.

Dr. Christoph Otten
 Fachzentrum für Bienen und Imkerei, Mayen